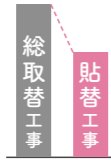


黒板の貼替工事なら

映写対応 サンヤクブルーグレー黒板 を低予算で導入できます。

貼替工事では、既存の黒板の枠を活用しています。
そのため、材料と工数が少なくなりお手頃価格です。

POINT 01 総取替工事と比べて
価格が約35%も節約に



※それぞれ1箇所あたりの価格の比較です。
※見積台数によって、1台あたりの価格は異なります。

POINT 02 黒板関連工事の約8割！
貼替工事が一番人気



※総数= 2019年3月～2022年8月の
「新設・総取替・貼替工事」概算

枠はそのまま残して
黒板を降ろし…



ブルーグレー面材に
貼り替えます



貼替工事の サイズ・型番

	幅 (mm)	高さ (mm)	ブルーグレー	ホワイト
平面 または 曲面	3600	1200	HK-3612C	HK-3612A
	4500	1200	HK-4512C	HK-4512A
	5400	1200	HK-5412C	HK-5412A
	6000	1200	HK-6012C	HK-6012A
	7200	1200	HK-7212C	HK-7212A
	9800	1200	HK-9812C	HK-9812A

※表にない任意のサイズにも対応できます。
※製品の仕様は性能改善のため予告なく変更することがあります。

黒板に直接映しても、きれいに見える。

映写対応 サンヤクブルーグレー黒板

PAT.P



サンプル面材お貸しします！

スクリーンに近い色の再現性を実際にお確かめください。
大型のサンプル面材を無料でお貸しいたします。

面材： サンヤクブルーグレー黒板 または、
サンヤクホワイトボード

サイズ： 120cm × 88cm (マグネット式)

※貸出期間などをご相談に応じます。詳しくは、お問い合わせください。

●一部画像はハメコミ合成です。印刷物のため実際の色と若干異なることがありますのであらかじめご了承ください。●映写対応サンヤクブルーグレー黒板／映写対応サンヤクホワイトボードは、プロジェクターの映像を黒板に映した時の見え方を保証するものではありません。実際の使用環境においては、プロジェクターの性能、教室環境や天候・時間帯に大きく影響されます。映像が見えづらい時は、教室の電気を消したりカーテンを開ける等、運用面での対策をしていただきますようお願い申し上げます。●記載されている会社名および商品・サービス名は各社の商標または登録商標です。●製品の仕様およびデザインは性能改善のため予告なく変更することがあります。●発行：2024年6月18日



株式会社サカワ

黒板 サカワ

<https://www.sakawa.net>

本社 〒791-0301 愛媛県東温市南方 2215-1

東京支店 〒101-0031 東京都千代田区東神田 2丁目 1-11 SAKAMOTO Bldg.1F

☎ 0120-144-556 (受付時間/平日 8:00~17:00 ※土日祝は休み)



SAKAWA

スクリーンが不要に。プロジェクターで直接映せる黒板です。



直接映せて、今まで通り板書ができる。

映写対応 サンヤクブルーグレー黒板

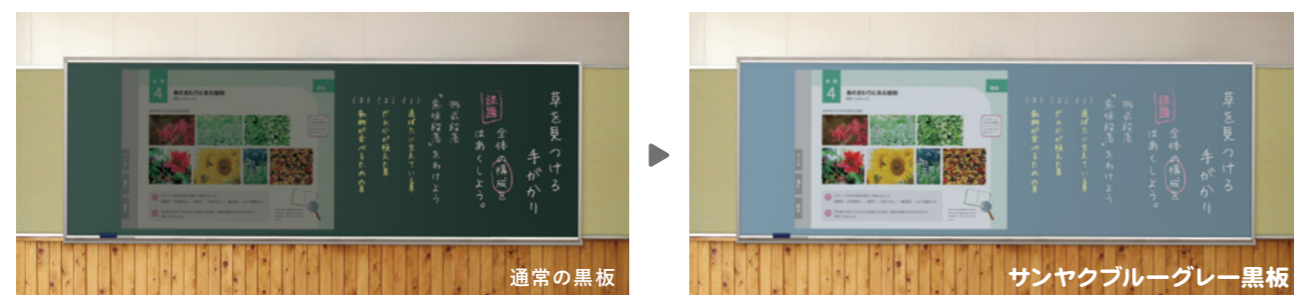
直接映しても、きれいに見える。

プロジェクターで直接投影しても映像が見えやすいように、表面に特殊な加工を施してある「映写対応の黒板」です。黒板に直接投影できるので、マグネットスクリーンが不要になります。

マグネットスクリーンは、**着脱が手間...**

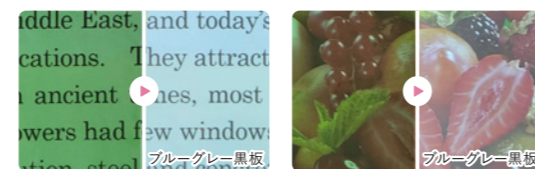
授業で繰り返し着脱するのが意外と面倒です。さらに、いつも使っていると擦れや汚れで端がボロボロになってしまいます。

黒板との比較 これまで通りチョークが使えて映写もできる高機能な黒板です。



性能比較表	一般的な黒板	サンヤクブルーグレー黒板
チョークによる描き心地	◎	◎
チョークの消えやすさ	◎	○
チョークの見やすさ	◎	○
投影映像の見やすさ	×	◎
黒板表面の耐久性	△(スチール製) / ◎(ホーロー製)	◎(ホーロー製)

※比較画像はイメージです。[表項目の判定結果について] 比較した際の感じ方には個人差があります。



ブルーグレー黒板の方が映像の色が鮮明で、文章も読みやすいため、教材本来の意図が伝わり、「見づらい」というストレスが軽減。黒板なので、チョークも今まで通り使えます。

導入事例① 東海大学附属相模高等学校中等部様

中等部3学年 全教室に導入



中等部3学年の全教室に、「サンヤクブルーグレー黒板」が導入されました。各教室には、ウルトラワイド超短焦点プロジェクター「ワイド」も導入されており、プロジェクターを使うたびにマグネットスクリーンを貼っていた手間がなくなったため、プロジェクターの利用率が大幅に上がりました。



右：導入前。プロジェクターを使用するたびに、マグネットスクリーンを貼る手間がありました。

導入事例② 愛媛県立松山東高等学校様

7000mmの大型黒板を貼替



幅7000mmの既存黒板の表面を「サンヤクホワイトボード」に貼り替えました。貼替工事と同時に、「ワイド」も導入しており、「黒板の中央にプロジェクターの映像を投影し、左右のスペースに板書」という、黒板の幅広さを活かした使い方が授業のスタンダードとなりました。



日が多く差し込む日中でも、遮光タイプではない通常のカーテンを閉めるだけで後ろの席まで映像が十分に見えるほどクリアに映し出すことができます。

仕様 チョークが使える「ブルーグレー」と、マーカーが使える「ホワイト」の2種類。



映写対応サンヤクブルーグレー黒板

ホーロー製 チョークタイプ 貼替対応

チョークの使用感はそのままだ。チョークの見やすさと映写の見やすさを両立した、「ブルーグレー」色の黒板です。

※映写対応黒板のため JIS S 6007 黒板の色彩における明度には適合していません。



映写対応サンヤクホワイトボード

ホーロー製 マーカータイプ 貼替対応

表面をマットにすることでプロジェクターの光の反射を抑え、映像がクリアに投影されます。

※通常のホワイトボードと比べてマーカーが消えにくい。ご購入の際は必ず実物を確認してください。

丈夫で傷に強く、描き消しのしやすさが長持ちする「ホーロー製」です

	幅 (mm)	高さ (mm)	ブルーグレー	ホワイト
平面黒板	2700	1200	AAHM-2712C	AAHM-2712A
	3600	1200	AAHM-3612C	AAHM-3612A
	4500	1200	AAHM-4512C	AAHM-4512A
	5400	1200	AAHM-5412C	AAHM-5412A
	6000	1200	AAHM-6012C	AAHM-6012A
曲面黒板	7200	1200	AAHM-7212C	AAHM-7212A
	3600	1200	AAKM-3612C	AAKM-3612A
	4500	1200	AAKM-4512C	AAKM-4512A
	5400	1200	AAKM-5412C	AAKM-5412A
	6000	1200	AAKM-6012C	AAKM-6012A
	7200	1200	AAKM-7212C	AAKM-7212A

※表にない任意のサイズにも対応できます。

※製品の仕様は性能改善のため予告なく変更することがあります。